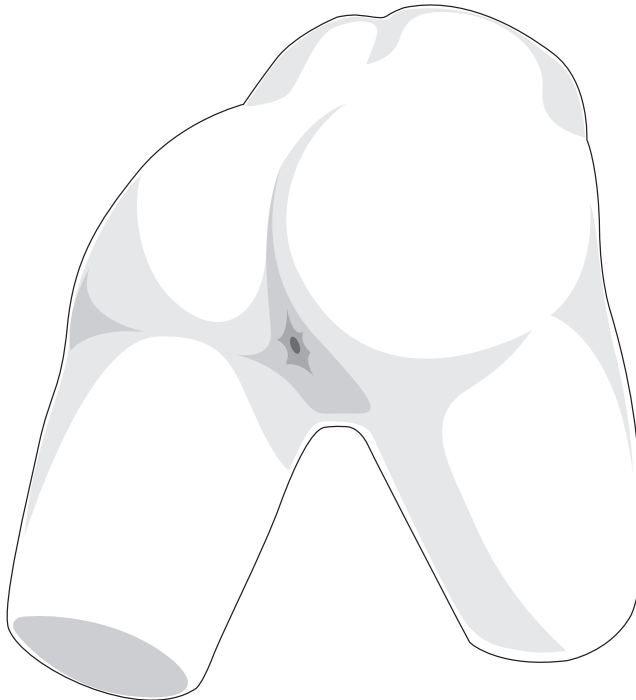


443046

浣腸トレーニングモデル

ユーザーガイド



製品情報

製品名	浣腸トレーニングモデル
品番	443046
製造元	BT 社
原産地	大韓民国

製品仕様

寸法	330 X 430 X 340mm
重量	3.5kg

カスタマーサービス

Website	www.btinc.co.kr
Address	A-313, Samsung Techno-valley, 140, Tongil-ro, Deogyang-Gu, Goyang-Si, Gyeonggi-do, 10594, Republic of Korea
Telephone	+82-2-2038-2903
E-mail	bt@btinc.co.kr

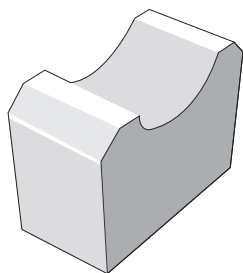
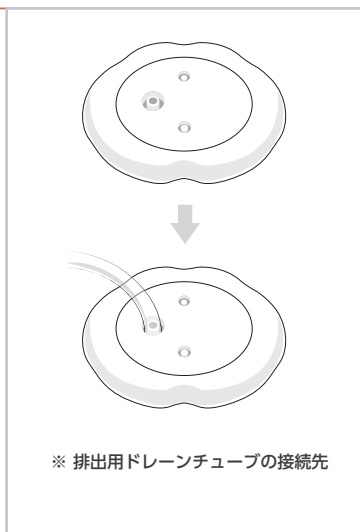
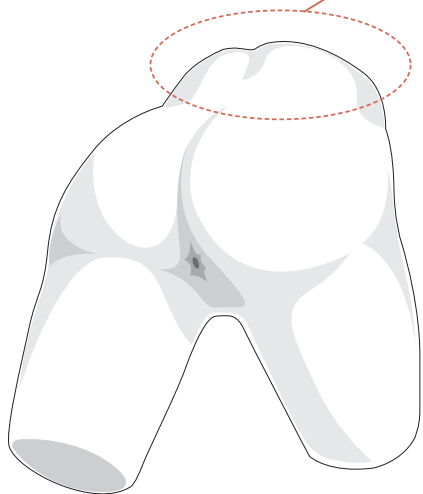
■ ご注意

本製品を正しく理解し、安全にご使用いただくために、必ずお読みください。

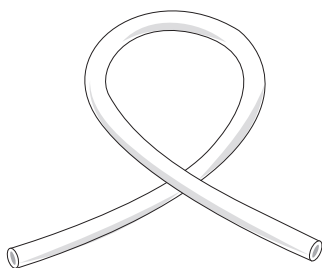
- ① BT社が提供または承認した構成品だけを使用してください。
- ② 本書に記載されている目的以外には使用しないでください。
- ③ BT社の許可なく製品を分解または改造した場合、保証を受けることはできません。
また、商業目的で模造品や改造品を作ることも法律で禁止されています。
- ④ 製品を水や湿気から遠ざけてください。
- ⑤ 出来る限り製品を高温または低温の環境下に置かないでください。
極端な気象条件により、製品の劣化や内部損傷が発生する場合があります。
- ⑥ 溶剤、ベンジン、シンナーなどの化学物質による洗浄は、発火や表面劣化の原因となりますので、絶対に行わないでください。
- ⑦ BT社は製品の改良のため、予告なく製品仕様を変更または調整する場合があります。

商品構成

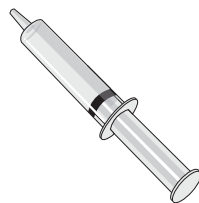
成人臀部モデル



スタンド



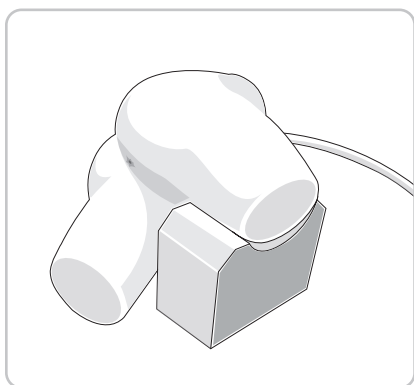
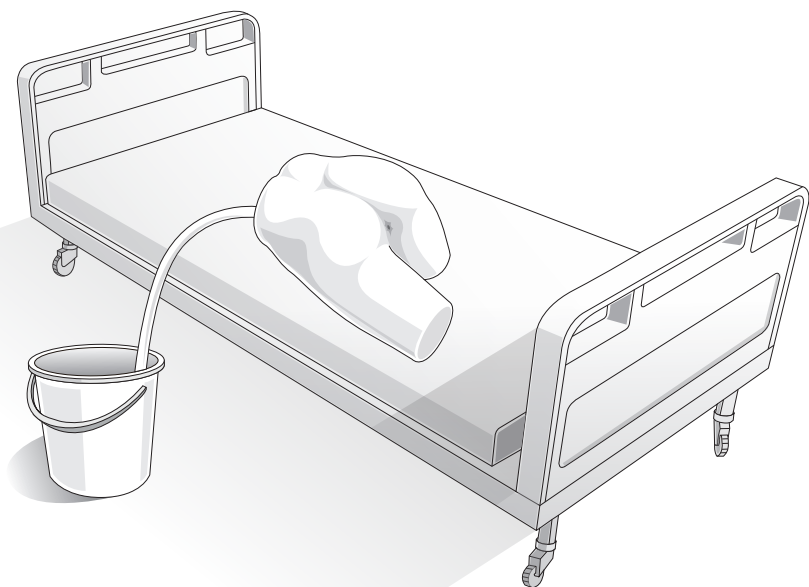
排出用ドレーンチューブ



クリーニング用シリンジ

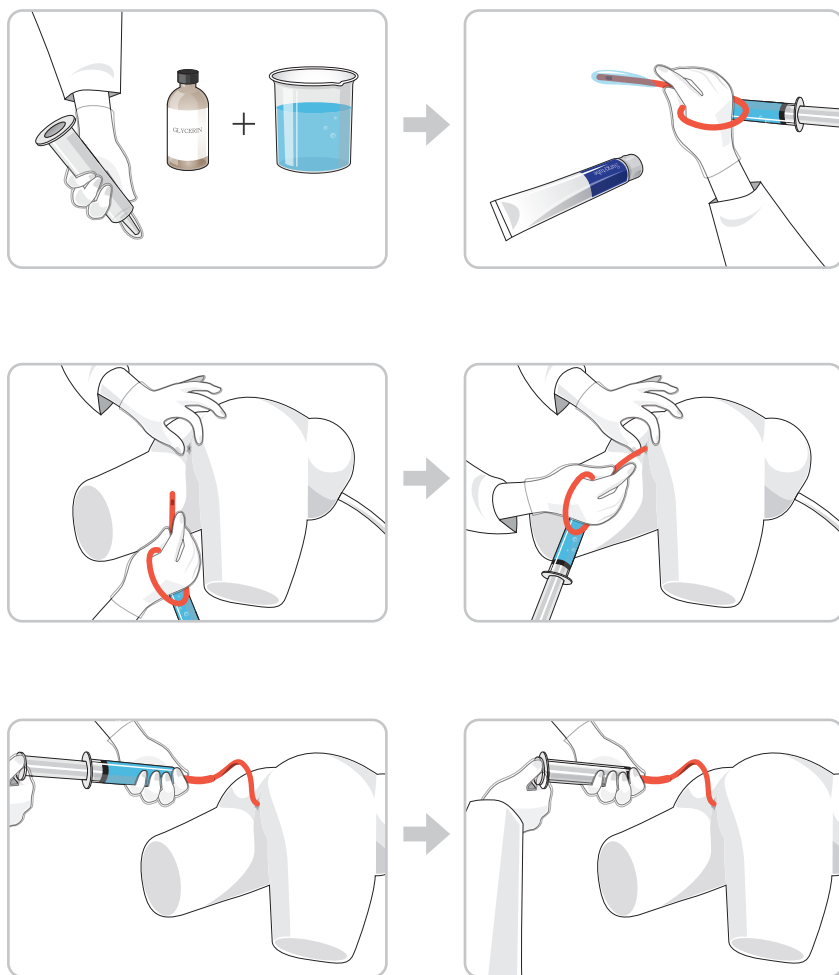
※ その他 - キャリーケース

■ セットアップ



■ 基本機能

<グリセリン洗腸>

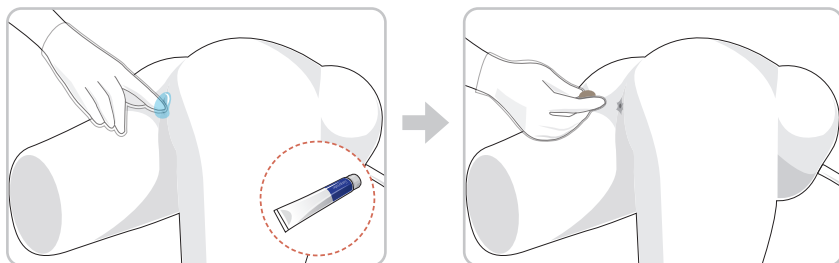


※トレーニング中は、必ずドレーンチューブを接続したままにしてください。

※ 洗腸を行う際には、必ず直腸チューブに十分な潤滑剤を塗布してください。

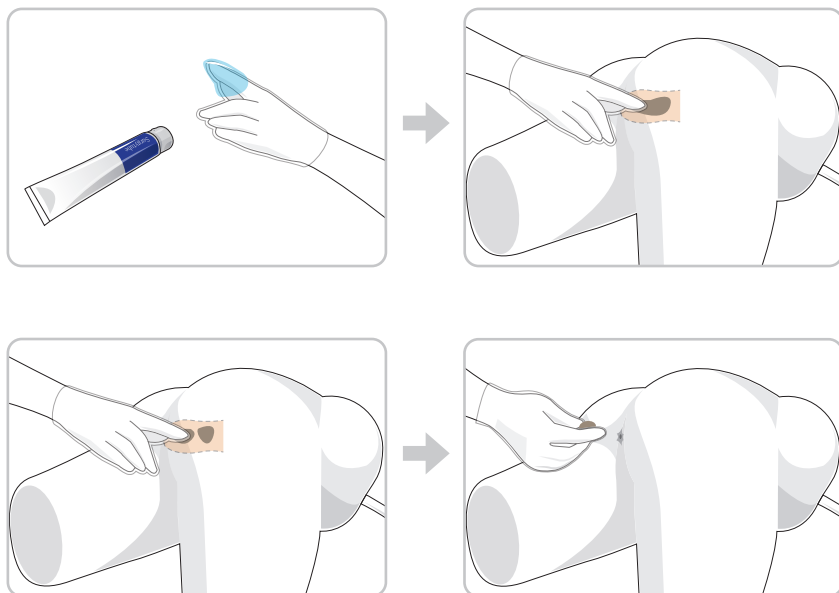
■ 基本機能

<模擬糞便を使ったトレーニングの準備>



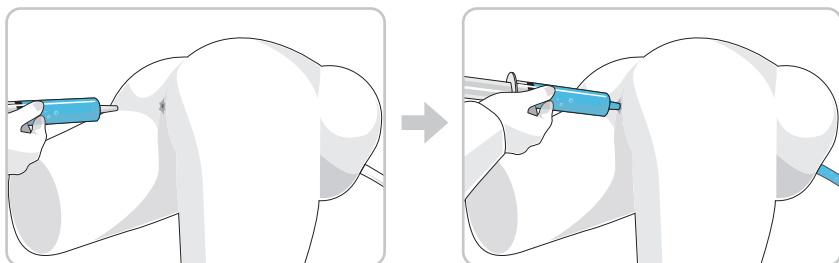
模擬糞便は、肛門と糞便に潤滑剤をしっかり塗布してから挿入してください。

<トレーニング終了後の模擬糞便の摘出>

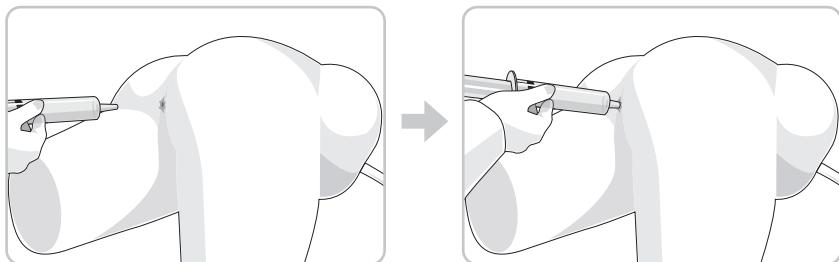


※ 肛門が詰まらないよう、トレーニング終了後糞便は速やかに取り除いてください。

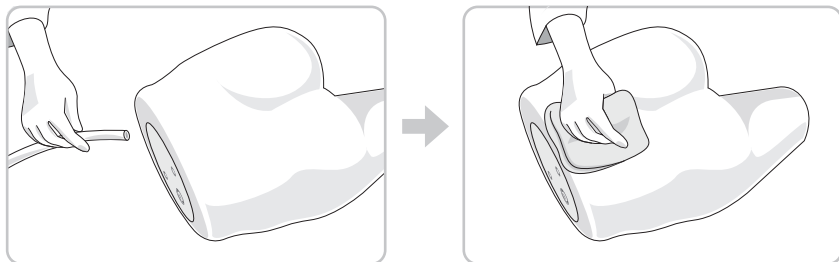
メンテナンス



① シリンジに水を入れ、肛門に注入して洗浄します。(1～2回繰り返し行う)



② シリンジに空気を入れ、肛門に空気を注入して残った水分を取り除きます。(2～3回繰り返し行う)



③ ドレーンチューブを外し、水分を拭き取り、完全に乾燥させてから保管します。

※ ドレーン排出時は、必ずドレーンチューブを接続したままにしてください。

BT-CSEN

443046

浣腸トレーニングモデル



NLS 日本ライトサービス株式会社
Nihon Light Service, Inc.

医学教育機器事業部

〒 113-0033 東京都文京区本郷 3-42-1

☎ 03-3815-2354 📠 03-3818-6843 ✉ igaku@nlsinc.co.jp 🌐 www.medical-sim.jp